

Nazwa:
Autor: Tradycyjny wzór opoczyński

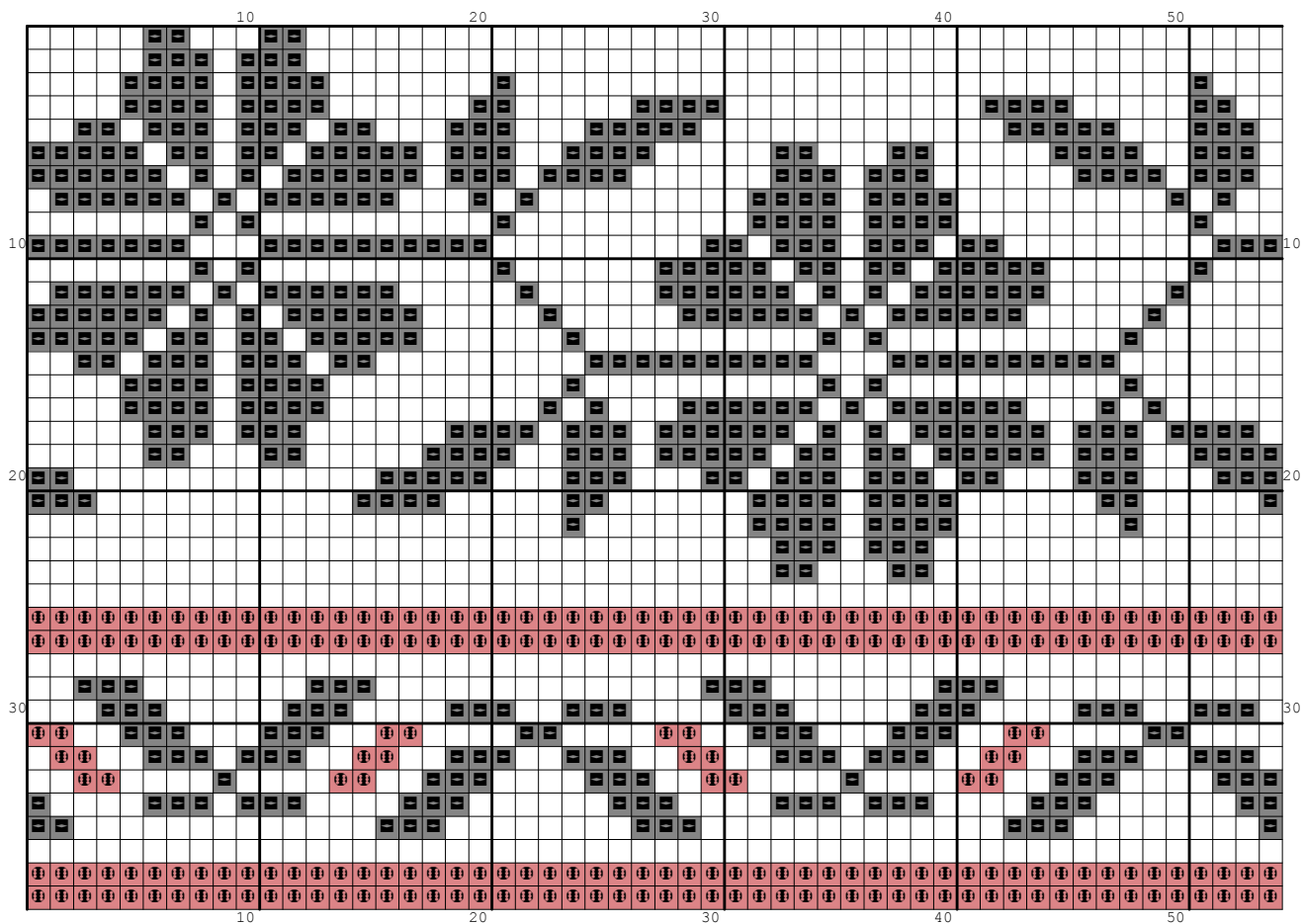
Rozmiar: 108x38
Kolorów: 3

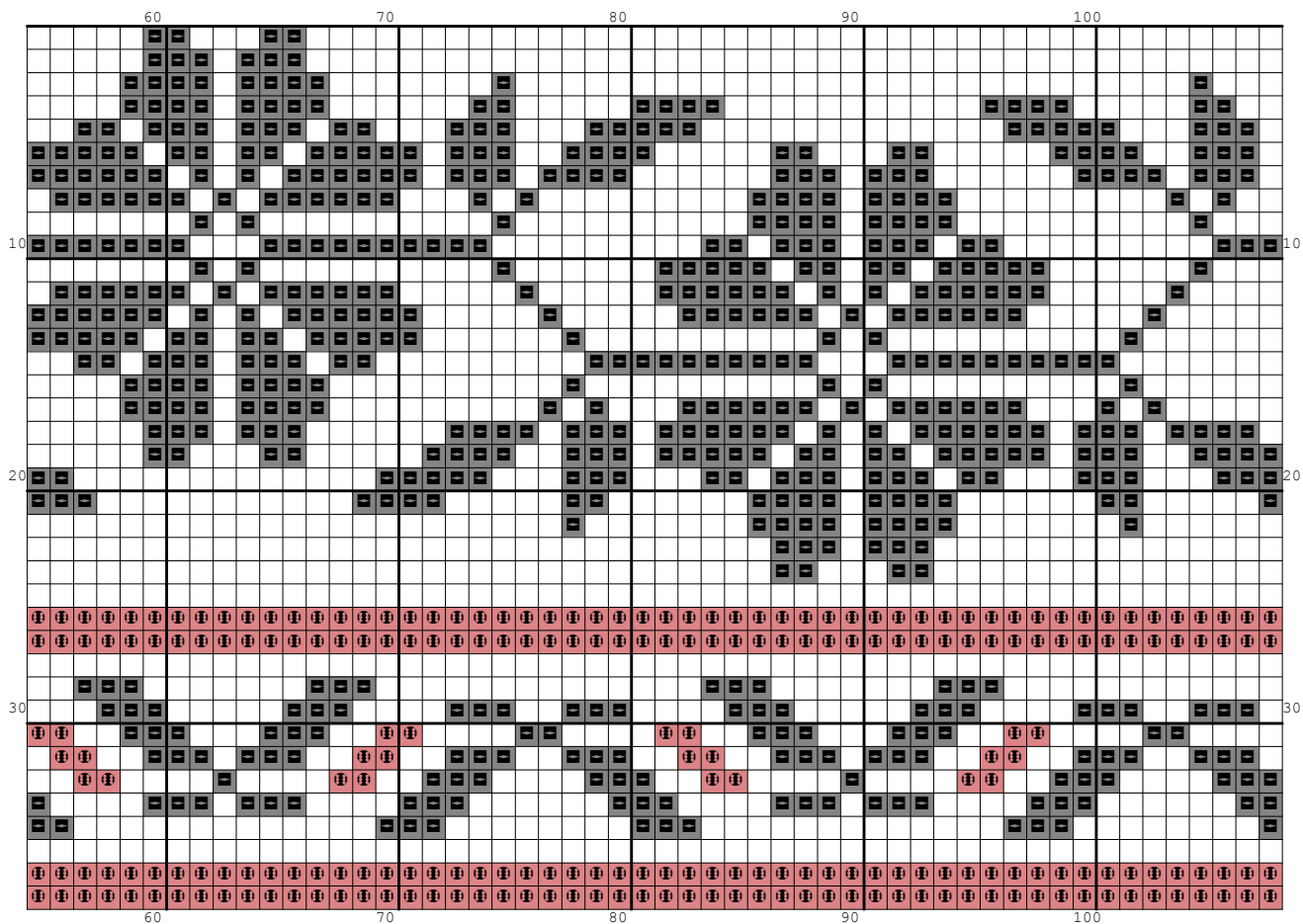
(PL): Jeżeli użyjesz tego wzoru, będziesz zadowolona/y z efektu i uznasz za stosowne wspomóc rozwój witryny www.wzory-haftu.pl możesz wpłacić dowolną kwotę na konto podane w dziale "Kontakt" na wspomnianej stronie.




(EN): If after using this pattern you are happy with the effect and you think that it is worth to support the development of www.cross-stitch-patterns.eu website, feel free to donate any amount to the bank account given in the "Contact" section on the abovementioned site.

Haft z koszuli kobiecej (przyrządek), wykonany na samodzielnym lnianym płótnie. Haft wykonano nicią bawełnianą w kolorze czarnym i czerwonym ściegiem krzyżykowym. Wieś Rzeczyca.







Symbol	Nr nici	Krzyżyki	Motki 2 nitki	Motki 3 nitki	Motki 6 nitek
	Kanwa	2388	1	2	3
	DMC 310	1236	1	1	2
	DMC 666	480	1	1	1